

MARKET INSIGHTS REPORTS

30/01/2024

TỶ GIÁ GIẢM MẠNH, THỊ TRƯỜNG THỬ THÁCH
KHÁNG CỰ 1,180 ĐIỂM LẦN NỮA



NHỊP ĐẬP THỊ TRƯỜNG

VN-Index đóng cửa giao dịch tạo thành mẫu hình giao dịch “Long White Candle”. Khối lượng giao tăng nhưng vẫn nằm thấp hơn mức trung bình 20 ngày. Theo lý thuyết, thì giá tăng khối lượng giao dịch tăng là mô hình tăng giá có sự hỗ trợ bởi khối lượng.

Các điểm cần lưu ý: (i) Thị trường đang bước vào kiểu giao dịch đúng chu kỳ Tết Âm Lịch với áp lực bán thường xuất hiện trong tuần trước nghỉ lễ và thanh khoản có xu hướng thu hẹp trở lại. (ii) Độ rộng thị trường hôm nay đã cải thiện mạnh so với hôm qua cả về số ngành tăng giá và số mã tăng giá. dòng tiền chảy vào các nhóm ngành có dấu hiệu phục hồi tốt trong tháng 1 từ phân tích Top Down như dệt may, cho thuê KCN (FDI đăng ký và giải ngân tiếp tục tăng), bán lẻ, xây dựng... (iii) Khối ngoại quay trở lại mua ròng và lượng mua ròng lại vẫn tập trung ở nhóm cổ phiếu ngành ngân hàng và thép (Đây có lẽ đang là hoạt động tái cơ cấu danh mục của khối ngoại). (iv) Việc tỷ giá giảm mạnh sau khi neo quanh mốc 25,000 đ là tín hiệu tốt. Với hai cây nến dài giảm giá trên đồ thị, chúng ta thấy mô hình hai đỉnh của tỷ USD/VND lúc này. Rõ ràng, đây là tín tức tốt với thị trường và ít nhiều nó sẽ không gây áp lực thay đổi chính sách tiền tệ với NHNN.

Theo phương pháp phân tích “Price Action” với VN30 chúng ta có 05 mã cho tín hiệu mua, 08 mã cho tín hiệu bán, 17 mã cho tín hiệu đi ngang. GVR, HDB, VJC, SSI, BCM ... cho tín hiệu tích cực.

Theo thống kê định lượng, với mẫu hình hôm nay thì phiên giao dịch tiếp theo, VN-Index có xác suất tăng điểm là 50% và 42.37% giá đóng cửa cao hơn giá mở cửa. Dựa trên thống kê, chỉ số giao dịch giăng co không rõ xu hướng tăng hay giảm điểm với giá đóng cửa thấp hơn giá mở cửa vào phiên giao dịch ngày thứ 4. Kháng cự là 1,210 điểm. Hỗ trợ là 1,160 điểm.

Hỗ trợ và kháng cự cổ phiếu trong ngày (EOD)

Các cổ phiếu có khối lượng giao dịch đột biến trong ngày

Danh mục cổ phiếu đáng quan tâm vào ngày mai

Biểu đồ trong ngày:

- Du lịch tăng trưởng nhanh gấp bảy lần GDP sau đại dịch;
- Áp lực tỷ giá đã giảm bớt trong 2 phiên gần đây;

TTCK Mỹ: Dự báo tối nay các chỉ số giao dịch đóng cửa giảm điểm.

CHUYỂN ĐỘNG THỊ TRƯỜNG

THỊ TRƯỜNG TRONG NGÀY



ĐỘ RỘNG THỊ TRƯỜNG

HOSE

Tổng số cổ phiếu giao dịch	552
Số cổ phiếu không có giao dịch	0
Số cổ phiếu tăng giá	266
Số cổ phiếu giảm giá	174
Số cổ phiếu giữ nguyên giá	112

HNX

Tổng số cổ phiếu giao dịch	232
Số cổ phiếu không có giao dịch	0
Số cổ phiếu tăng giá	90
Số cổ phiếu giảm giá	72
Số cổ phiếu giữ nguyên giá	70

UPCOM

Tổng số cổ phiếu giao dịch	356
Số cổ phiếu không có giao dịch	0
Số cổ phiếu tăng giá	146
Số cổ phiếu giảm giá	109
Số cổ phiếu giữ nguyên giá	101

GIAO DỊCH NHÀ ĐẦU TƯ NƯỚC NGOÀI

HOSE

	Mua	Bán	Mua-Bán
Khối lượng	66,549.35	57,421.61	9,127.74
% KL toàn thị trường	10.73%	9.26%	
Giá trị	1,670,799	1,542,676	128,123
% GT toàn thị trường	12.16%	11.23%	

HNX

	Mua	Bán	Mua-Bán
Khối lượng	2,502.89	1,158.69	1,344.20
% KL toàn thị trường	10.73%	9.26%	
Giá trị	78,072	23,837	54,235
% GT toàn thị trường	6.20%	1.89%	

UPCOM

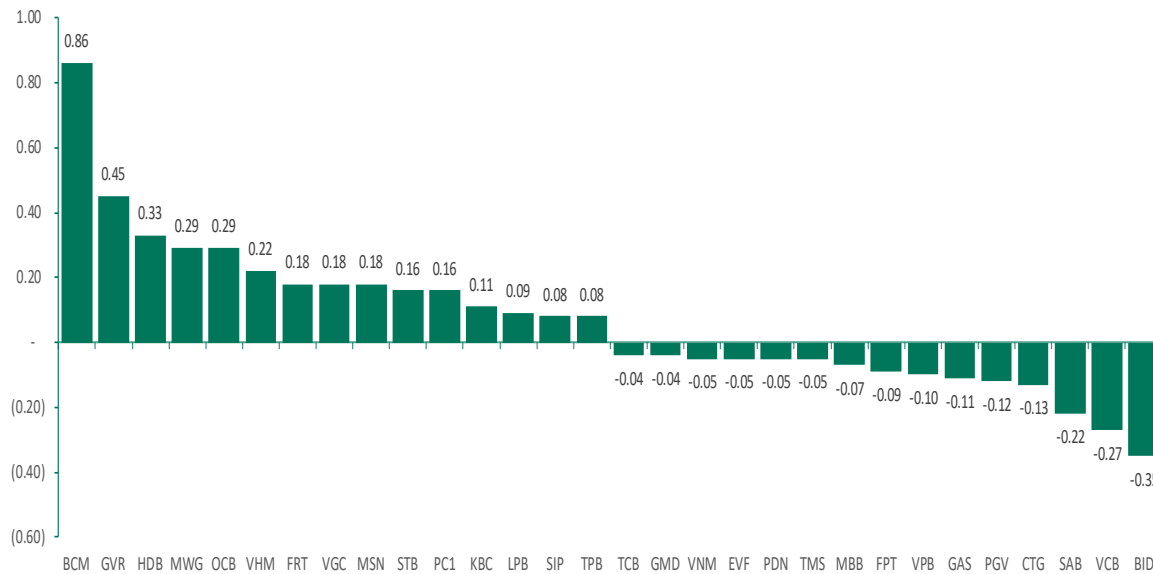
	Mua	Bán	Mua-Bán
Khối lượng	3,785.40	152.69	3,632.71
% KL toàn thị trường	7.47%	0.30%	
Giá trị	81,820	5,679	76,141
% GT toàn thị trường	10.41%	0.72%	

CHUYỂN ĐỘNG THỊ TRƯỜNG (TT)

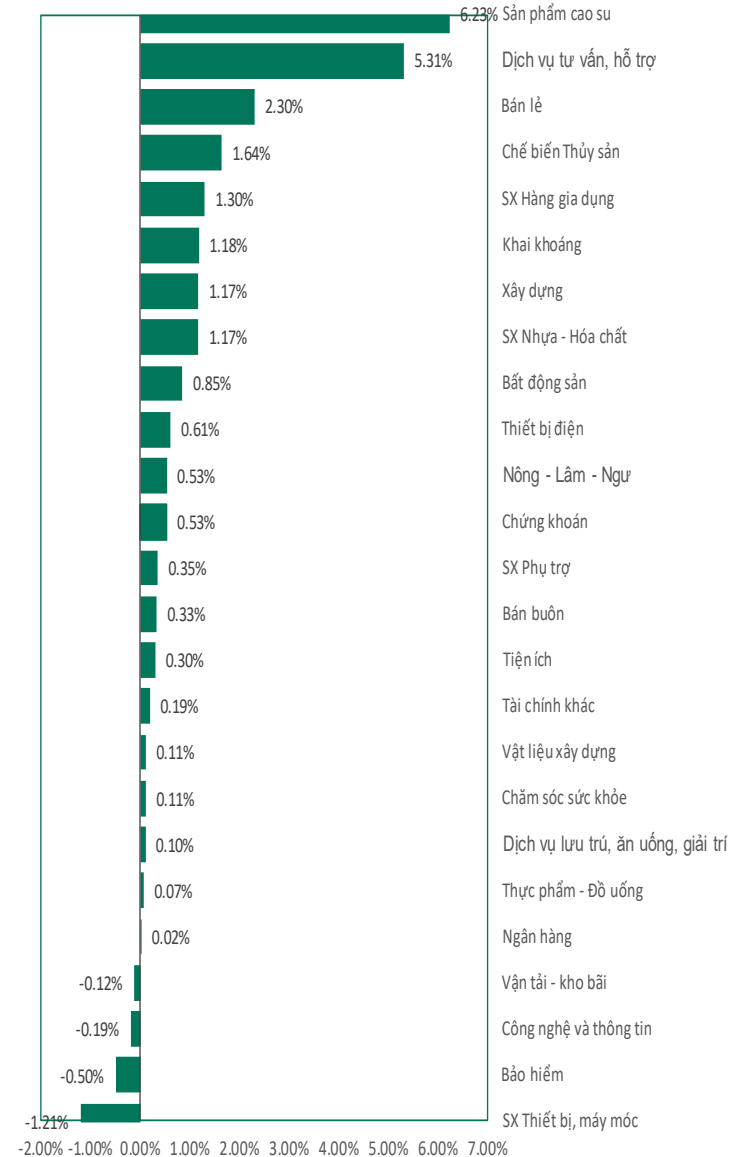
TÓP 10 VỐN HÓA

STT	Mã CK	KL	Giá	Thay đổi	P/E	P/B	EPS	Vốn hóa
1	VCB	888,600	91,000	-200 (-0.22%)	15.63	3.19	5,821	508,607
2	BID	1,121,300	48,450	-250 (-0.51%)	15.50	2.32	3,125	276,186
3	VHM	2,908,300	42,000	200 (0.48%)	6.34	1.01	6,621	182,883
4	GAS	504,300	76,400	-200 (-0.26%)	9.99	2.80	7,649	175,471
5	CTG	3,741,900	32,200	-100 (-0.31%)	9.22	1.42	3,491	172,914
6	VIC	1,332,900	42,700	50 (0.12%)	18.04	1.11	2,367	163,270
7	HPG	17,529,200	28,000	0 (0%)	19.28	1.63	1,452	162,814
8	VPB	6,805,100	19,700	-50 (-0.25%)	7.25	1.42	2,718	156,298
9	VNM	1,790,400	66,900	-100 (-0.15%)	18.42	4.11	3,632	139,818
10	TCB	5,207,300	35,200	-50 (-0.14%)	6.15	0.94	5,725	123,992

TÓP CÁC CỔ PHIẾU ẢNH HƯỞNG TỚI CHỈ SỐ VN-INDEX



TĂNG GIẢM CHỈ SỐ NGÀNH TRONG NGÀY



TTCK VIỆT NAM: Thị trường thử thách kháng cự 1,180 điểm lần nữa

Góc nhìn giao dịch thị trường

Chỉ số VN-Index đóng cửa tăng 3.96 điểm (+ 0.34%) trong ngày hôm nay. Hôm nay có vài điểm đáng lưu ý như sau:

(1) Sản phẩm cao su, dịch vụ tư vấn hỗ trợ, bán lẻ, chế biến thủy sản, sản xuất hàng gia dụng, khai khoáng, sản xuất nhựa hóa chất, xây dựng, bất động sản... là nhóm tăng giá nhiều nhất trên sàn trong ngày. Đà tăng được dẫn dắt bởi các cổ phiếu như DRC, CSM, TV2, MWG, FRT, DGW, PNJ, VHC, IDI, ANV, TCM, MSH, TNG, GIL, PVS, PVD, KSV, KSB, GVR, DGC, BMP, PHR, DPR, HUT, VCG, PC1, HBC, FCN, HHV, DPG, LCG, CTD, IDC ... Các điểm cần lưu ý ở những nhóm ngành này:

(i) DRC tăng giá trong ngày:

- ✓ Mẫu hình nền giao dịch là: “White Closing Marubozu”;
- ✓ Giá tăng khối lượng tăng – Tín hiệu tăng giá có sự hỗ trợ bởi khối lượng;
- ✓ Dải băng trên mở ra và giá bám biên dải băng – Tín hiệu tích cực;
- ✓ Cổ phiếu đang trong sóng 5 của sóng 3 lớn với giá mục tiêu 33;
- ✓ Xác suất giảm giá ngày mai là 67%;

(ii) MWG tăng giá trong ngày:

- ✓ Mẫu hình nền giao dịch là: “Long White Candle”;
- ✓ Giá tăng khối lượng giảm – Tín hiệu tăng giá không có sự hỗ trợ bởi khối lượng;
- ✓ Cổ phiếu có mô hình PullBack thành công MA(200) – Tín hiệu tích cực;
- ✓ Bách Hóa Xanh đạt 31,6 nghìn tỷ doanh thu năm 2023 và tăng trưởng 17% so với năm 2022. Riêng tháng 12, doanh thu đạt bình quân 1,8 tỷ/cửa hàng và Bách Hóa Xanh đã đạt điểm hòa vốn và dự kiến chuỗi này sẽ có lợi nhuận ròng trong năm 2024 có lẽ là thông tin được nhiều nhà đầu tư quan tâm lúc này;
- ✓ Xác suất giảm giá ngày mai là 58%;

(iii) PVD tăng giá trong ngày:

- ✓ Mẫu hình nền giao dịch là: “Black Closing Marubozu”;
- ✓ Giá tăng khối lượng tăng – Tín hiệu tăng giá có sự hỗ trợ bởi khối lượng;
- ✓ Cổ phiếu trong sóng 5 tăng giá với mục tiêu giá 31;
- ✓ PVD đạt mức lợi nhuận ròng cao nhất kể từ năm 2014 là 540 tỷ. Về cơ bản, mức lợi nhuận này phù hợp với ước tính của chúng tôi và PVD đang ở bước vào vùng định giá phù hợp với triển vọng lợi nhuận năm 2023 và 2024;
- ✓ Xác suất giảm giá ngày mai là 61%;

(iv) VCG tăng giá trong ngày:

- ✓ Mẫu hình nền giao dịch là: “White Closing Marubozu”;
- ✓ Giá tăng khối lượng tăng – Tín hiệu tăng giá có sự hỗ trợ bởi khối lượng;

- ✓ Dải băng chưa mở ra sẽ vẫn là tín hiệu xấu về mặt kỹ thuật cản trở đà tăng của giá;
- ✓ Chính phủ đang tổ chức hội nghị về định mức đơn giá NVL và sẽ sớm ban hành mức định mức mới. Chúng tôi hy vọng với quy định mới, lợi nhuận năm 2024 của nhóm cổ phiếu thi công hạ tầng giao thông nhà nước sẽ có sự cải thiện;
- ✓ Xác suất tăng giá ngày mai là 54%;

(v) DPG tăng giá trong ngày:

- ✓ Mẫu hình nền giao dịch là: “White Opening Marubozu”;
- ✓ Giá tăng khối lượng tăng – Tín hiệu tăng giá có sự hỗ trợ bởi khối lượng;
- ✓ Giá vẫn trong dải đi ngang với hỗ trợ là 38 và kháng cự là 40.5. Một Break Out hoặc Break Down khu vực này sẽ xác nhận xu hướng chính của DPG;
- ✓ Xác suất tăng giá ngày mai là 55%;

(vi) IDC tăng giá trong ngày:

- ✓ Mẫu hình nền giao dịch là: “Long White Candle”;
- ✓ Giá tăng khối lượng tăng – Tín hiệu tăng giá có sự hỗ trợ bởi khối lượng;
- ✓ Giá có Break Out nên giá đi ngang và thiết lập mốc cao mới trong 52 tuần – Tín hiệu giao dịch tích cực;
- ✓ Lợi nhuận ròng năm 2023 của IDC đạt mức 1,392 tỷ đồng, EPS đạt mức 4.221 đ. Về cơ bản IDC vẫn duy trì mức EPS 4000 – 5000 trong 3 năm tới. Đây là cổ phiếu hưởng cổ tức tốt;
- ✓ Xác suất tăng giá ngày mai là 64%;

(2) Sản xuất thiết bị máy móc, bất bảo hiểm, công nghệ thông tin, vận tải kho bãi... là nhóm ngành giảm giá nhiều nhất trong ngày. Đà giảm được dẫn dắt bởi các cổ phiếu như NHH, CTB, NAG, BVH, VNR, PTI, PRE, FPT, VJC, GMD, HAH ... Các điểm cần lưu ý ở những nhóm ngành này:

(i) FPT giảm giá trong ngày:

- ✓ Mẫu hình nền giao dịch là: “Black Opening Marubozu”;
- ✓ Giá giảm khối lượng giảm – Tín hiệu giảm giá không có hỗ trợ bởi khối lượng;
- ✓ FPT vào pha vận động đi ngang. Có lẽ đây sẽ là chuỗi đi ngang tính theo đơn vị tháng của FPT lúc này – Không thích hợp với nhà đầu cơ;
- ✓ Xác suất giảm giá ngày mai là 67%;

(ii) HAH giảm giá trong ngày:

- ✓ Mẫu hình nền giao dịch là: “Near Doji”;
- ✓ Giá giảm khối lượng tăng – Tín hiệu giảm giá có sự hỗ trợ từ khối lượng;
- ✓ Giao dịch theo mô hình đỉnh vòng – Tín hiệu tiêu cực;
- ✓ Phân kỳ âm giữa giá và RSI(14) cảnh báo sự đảo chiều;
- ✓ BCTC Q4/2024 cho thấy doanh thu giảm, giá vốn tăng, nợ vay tăng – Nhìn từ báo cáo có thể thấy chất lượng tài sản HAH đang có xu hướng đi xuống;
- ✓ Xác suất giảm giá ngày mai là 62%;

Phân tích kỹ thuật

VN-Index đóng cửa giao dịch tạo thành mẫu hình giao dịch “Long White Candle”. Khối lượng giao tăng nhưng vẫn nằm thấp hơn mức trung bình 20 ngày. Theo lý thuyết, thì giá tăng khối lượng giao dịch tăng là mô hình tăng giá có sự hỗ trợ bởi khối lượng.

Các điểm cần lưu ý: (i) Thị trường đang bước vào kiểu giao dịch đúng chu kỳ Tết Âm Lịch với áp lực bán thường xuất hiện trong tuần trước nghỉ lễ và thanh khoản có xu hướng thu hẹp trở lại. (ii) Độ rộng thị trường hôm nay đã cải thiện mạnh so với hôm qua cả về số ngành tăng giá và số mã tăng giá. dòng tiền chảy vào các nhóm ngành có dấu hiệu phục hồi tốt trong tháng 1 từ phân tích Top Down như dệt may, cho thuê KCN (FDI đăng ký và giải ngân tiếp tục tăng), bán lẻ, xây dựng... (iii) Khối ngoại quay trở lại mua ròng và lượng mua ròng lại vẫn tập trung ở nhóm cổ phiếu ngành ngân hàng và thép (Đây có lẽ đang là hoạt động tái cơ cấu danh mục của khối ngoại) . (iv) Việc tỷ giá giảm mạnh sau khi neo quanh mốc 25,000 đ là tín hiệu tốt. Với hai cây nến dài giảm giá trên đồ thị, chúng ta thấy mô hình hai đỉnh của tỷ USD/VND lúc này. Rõ ràng, đây là tin tức tốt với thị trường và ít nhiều nó sẽ không gây áp lực thay đổi chính sách tiền tệ với NHNN.

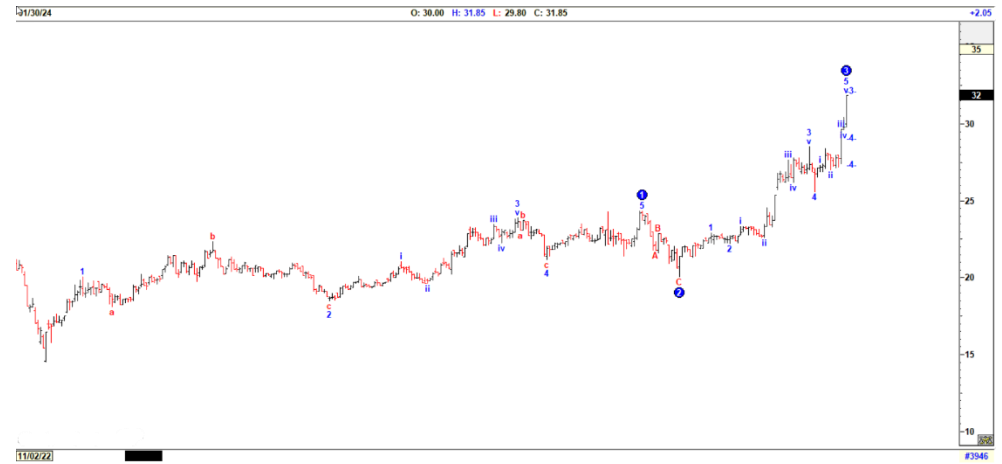
Theo phương pháp phân tích “Price Action” với VN30 chúng ta có 05 mã cho tín hiệu mua, 08 mã cho tín hiệu bán, 17 mã cho tín hiệu đi ngang. GVR, HDB, VJC, SSI, BCM ...cho tín hiệu tích cực.

Theo thống kê định lượng, với mẫu hình hôm nay thì phiên giao dịch tiếp theo, VN-Index có xác suất tăng điểm là 50% và 42.37% giá đóng cửa cao hơn giá mở cửa. Dựa trên thống kê, chỉ số giao dịch giăng co không rõ xu hướng tăng hay giảm điểm với giá đóng cửa thấp hơn giá mở cửa vào phiên giao dịch ngày thứ 4. Kháng cự là 1,210 điểm. Hỗ trợ là 1,160 điểm.

Biểu đồ chỉ số VN-Index



Biểu đồ cổ phiếu DRC



Biểu đồ cổ phiếu IDC



HỖ TRỢ VÀ KHÁNG CỰ CỔ PHIẾU TRONG NGÀY

Ticker	Pivot	BC	TC	NarrowRange	R1	R2	R3	R4	S1	S2	S3	S4
HNX30	489.83	488.71	490.96	NO	494.43	496.77	501.37	503.71	487.49	482.89	480.55	475.95
HNXINDEX	230.12	229.85	230.39	NO	231.35	232.04	233.27	233.96	229.43	228.2	227.51	226.28
UPINDEX	87.59	87.46	87.72	NO	88.15	88.44	89	89.29	87.3	86.74	86.45	85.89
VN30	1180.4	1179.7	1181	YES	1183.8	1186	1189.4	1191.5	1178.3	1174.8	1172.7	1169.2
VNXALL	1909.2	1907.7	1910.7	YES	1915.6	1919	1925.4	1928.7	1905.8	1899.5	1896.1	1889.7
VNINDEX	1177.9	1177	1178.8	YES	1181.7	1183.7	1187.5	1189.5	1175.9	1172.1	1170.1	1166.3
VN30F1M	1185.3	1185	1185.7	YES	1188	1189.9	1192.6	1194.5	1183.4	1180.7	1178.8	1176.1
VN30F1Q	1183	1182.8	1183.3	YES	1184	1184.4	1185.4	1185.8	1182.6	1181.6	1181.2	1180.2
VN30F2M	1185.9	1185.9	1186	YES	1188.1	1190.2	1192.4	1194.5	1183.8	1181.6	1179.5	1177.3
VN30F2Q	1180.8	1180.3	1181.4	YES	1183.2	1184.3	1186.7	1187.8	1179.7	1177.3	1176.2	1173.8
BCM	64.17	63.6	64.73	NO	66.63	67.97	70.43	71.77	62.83	60.37	59.03	56.57
ACB	26.02	26.05	25.98	NO	26.13	26.32	26.43	26.62	25.83	25.72	25.53	25.42
BID	48.52	48.55	48.48	YES	48.83	49.22	49.53	49.92	48.13	47.82	47.43	47.12
BVH	41.13	41.2	41.07	NO	41.32	41.63	41.82	42.13	40.82	40.63	40.32	40.13
CTG	32.23	32.25	32.22	YES	32.42	32.63	32.82	33.03	32.02	31.83	31.62	31.43
GVR	22.83	22.77	22.89	NO	23.42	23.88	24.47	24.93	22.37	21.78	21.32	20.73
GAS	76.37	76.35	76.38	YES	76.63	76.87	77.13	77.37	76.13	75.87	75.63	75.37
FPT	95.63	95.65	95.62	YES	95.87	96.13	96.37	96.63	95.37	95.13	94.87	94.63
HDB	21.73	21.67	21.79	NO	22.07	22.28	22.62	22.83	21.52	21.18	20.97	20.63
HPG	27.98	27.98	27.99	YES	28.12	28.23	28.37	28.48	27.87	27.73	27.62	27.48
MBB	22.07	22.05	22.08	YES	22.28	22.47	22.68	22.87	21.88	21.67	21.48	21.27
MSN	66.1	66.1	66.1	YES	66.6	67.1	67.6	68.1	65.6	65.1	64.6	64.1
MWG	45.12	44.97	45.26	NO	45.73	46.07	46.68	47.02	44.78	44.17	43.83	43.22
PLX	34.77	34.78	34.76	YES	34.88	35.02	35.13	35.27	34.63	34.52	34.38	34.27
POW	11.52	11.52	11.51	YES	11.63	11.77	11.88	12.02	11.38	11.27	11.13	11.02
SAB	57.47	57.6	57.33	NO	57.73	58.27	58.53	59.07	56.93	56.67	56.13	55.87
SSB	22.93	22.9	22.97	NO	23.07	23.13	23.27	23.33	22.87	22.73	22.67	22.53
SHB	12.28	12.27	12.29	YES	12.37	12.43	12.52	12.58	12.22	12.13	12.07	11.98
SSI	34.03	33.97	34.09	NO	34.27	34.38	34.62	34.73	33.92	33.68	33.57	33.33
TCB	35.05	34.97	35.13	NO	35.4	35.6	35.95	36.15	34.85	34.5	34.3	33.95
STB	30.57	30.5	30.63	NO	30.83	30.97	31.23	31.37	30.43	30.17	30.03	29.77
TPB	18.3	18.3	18.3	YES	18.45	18.6	18.75	18.9	18.15	18	17.85	17.7
VHM	42	42	42	YES	42.3	42.6	42.9	43.2	41.7	41.4	41.1	40.8
VIB	20.8	20.75	20.85	NO	21	21.1	21.3	21.4	20.7	20.5	20.4	20.2
VCB	90.77	90.65	90.88	NO	91.43	91.87	92.53	92.97	90.33	89.67	89.23	88.57
VIC	42.67	42.65	42.68	YES	42.83	42.97	43.13	43.27	42.53	42.37	42.23	42.07
VJC	105.7	105.75	105.65	YES	105.9	106.2	106.4	106.7	105.4	105.2	104.9	104.7
VPB	19.73	19.75	19.72	YES	19.82	19.93	20.02	20.13	19.62	19.53	19.42	19.33
VNM	67.03	67.1	66.97	YES	67.17	67.43	67.57	67.83	66.77	66.63	66.37	66.23
VRE	23.37	23.35	23.38	YES	23.63	23.87	24.13	24.37	23.13	22.87	22.63	22.37

- Resistance và Support: Là các hỗ trợ và kháng cự trong ngày của cổ phiếu. Nhà đầu tư khi mua bán thì căn theo các vùng giá hỗ trợ hay kháng cự.
- Pivot: Là nơi xác nhận xu hướng đảo chiều của cổ phiếu.

CÁC CỔ PHIẾU CÓ KHỐI LƯỢNG GIAO DỊCH ĐỘT BIẾN

Ticker	Volume	Avg Volume 10 Days	Change %	Daily Returns %
PC1	20,138,700	4,621,210	436	6.77
DBC	13,141,900	6,139,870	214	3.85
OCB	7,936,400	2,252,610	352	3.73
POW	7,274,600	3,568,620	204	0.88
HHS	5,401,400	1,857,900	290.73	2.34
KHG	5,127,300	2,540,430	202	-0.49
IJC	4,943,000	1,495,540	331	4.83
IDC	4,875,200	1,101,900	442.44	4.68
TNG	4,747,700	896,040	530	4.59
VPG	4,437,600	926,170	479	6.74
KSB	4,435,000	1,485,100	298.63	4.83
HAH	3,976,700	1,406,250	283	-0.78
DRC	3,016,500	757,360	398	6.88
PAN	2,901,900	1,143,120	254	2.36
CC1	2,744,700	28,630	9,587	1.31
FIT	2,648,800	905,320	292.58	3.1
DTD	2,385,900	678,910	351	7.34
TV2	1,933,800	184,730	1,047	6.92
VAB	1,852,700	314,480	589	5.71
BCM	1,708,300	547,980	312	5.15
LSS	1,668,200	516,130	323.21	3.96
TNT	1,443,200	171,370	842	1.1
GKM	1,303,800	639,330	204	-0.9
TKG	1,247,500	559,610	223	-5.32
VGC	1,091,900	482,450	226	3.09
GIL	970,100	464,340	208.92	3.91
CTI	944,900	289,600	326	3.67
PHR	888,900	190,080	468	3.21
HTN	842,400	400,500	210	-0.67
HII	835,900	75,820	1,102	6.83
GEG	812,100	202,600	401	2.33
DRI	802,200	301,620	266	1.27
DPR	710,200	305,170	233	1.8
REE	710,000	330,030	215	-0.18
VC7	695,800	264,440	263	9.3
VNE	639,800	242,170	264	3.84
SHI	636,200	284,110	224	0.37
HHP	551,900	181,110	305	4.06
SVN	503,300	55,950	900	0
LHG	475,300	169,480	280	3.34

- Lưu ý: DBC, PC1... bùng nổ khối lượng giao dịch

DANH MỤC CỔ PHIẾU ĐÁNG QUAN TÂM VÀO NGÀY MAI

Ngày khuyến nghị	Mã CK	Khuyến nghị hành động	Giá mua/bán	Hiệu suất sinh lời	Ghi chú
30-Jan	IDC	Mua	≤ 55	10% -20%	Canh mua khi có Pull Back kiểm tra lại kháng cự vừa phá vỡ
30-Jan	MSH	Mua	≤ 39	10% -20%	Xuất khẩu dệt may có tín hiệu phục hồi trong tháng 1/2024/ Buy Kumo Break out

Các lưu ý cần chú ý:

- Hôm nay chúng **KHÔNG MỞ MUACÔ PHIẾU MỚI NÀO**;
- Hỗ trợ ngắn hạn là vùng giá 1,160 điểm. Kháng cự là vùng giá 1,210 điểm;
- Mục tiêu tiếp theo của mô hình 3RV là vùng giá 1,245 điểm (Mục tiêu tối thiểu);
- Chúng tôi thấy xu hướng tăng điểm có thể tiếp tục với độ rộng lan tỏa mạnh hơn và độ rộng phá đỉnh gần nhất cũng sẽ gia tăng;

Tin tức kinh tế, vĩ mô

- Thị trường ngoại tệ:** Phiên 29/01, NHNN giữ nguyên niêm yết tỷ giá trung tâm ở mức 24.036 VND/USD; tỷ giá mua giao ngay ở mức 23.400 VND/USD. Tỷ giá bán giao ngay được niêm yết ở mức 25.187 VND/USD, thấp hơn 50 đồng so với trần tỷ giá. Trên thị trường LNH, tỷ giá chốt phiên với mức 24.532 VND/USD, giảm khá mạnh 66 đồng so với phiên 26/01. Tỷ giá trên thị trường tự do giảm 105 đồng ở chiều mua vào và 55 đồng ở chiều bán ra, giao dịch tại 24.960 VND/USD và 25.060 VND/USD.
- Thị trường tiền tệ LNH:** Ngày 29/01, lãi suất chào bình quân LNH VND đi ngang ở kỳ hạn ON trong khi giảm 0,01 đpt ở kỳ hạn 1W và tăng 0,02 – 0,05 đpt ở các kỳ hạn 2W và 1M so với phiên cuối tuần trước, cụ thể: ON 0,18%; 1W 0,29%; 2W 0,58% và 1M 1,15%. Lãi suất chào bình quân LNH USD không thay đổi hầu hết các kỳ hạn ngoại trừ giảm 0,01 đpt ở kỳ hạn 1W; giao dịch tại: ON 5,13%; 1W 5,23%; 2W 5,30%, 1M 5,39%. Lợi suất TPCP trên thị trường thứ cấp biến động trái chiều; chốt phiên ở mức: 3Y 1,19%; 5Y 1,40%; 7Y 1,83%; 10Y 2,28%; 15Y 2,50%.
- Nghiệp vụ thị trường mở:** Hôm qua, trên kênh cầm cố, NHNN chào thầu 1.000 tỷ đồng với kỳ hạn 07 ngày, lãi suất vẫn giữ ở mức 4,0%. Không có khối lượng trúng thầu, không có khối lượng lưu hành trên kênh này. NHNN không chào thầu tín phiếu NHNN và cũng không có tín phiếu lưu hành trên thị trường.

Các thức chốt lời và dừng lỗ

- Các mã trong danh mục chúng tôi khuyến nghị khi đạt hiệu suất sinh lời kỳ vọng nhà đầu tư có thể chốt lời hoặc đặt Trailing Stop (Các lệnh duy trì mức lãi mong muốn để đảm bảo tỷ lãi khi thị trường đảo chiều sau khi đã có lãi đạt kỳ vọng và đề tài khoản nuôi lãi chạy).
- Nguyên tắc dừng lỗ. Nhà đầu tư có thể lựa chọn các nguyên tắc dừng lỗ sau tùy theo quan điểm lựa chọn:
- Đặt mức dừng lỗ bằng ½ mức lợi nhuận trung bình mà mình kiếm được hàng năm;
- Đặt mức dừng lỗ theo điểm “Uncle”: Ngưỡng mà bản thân không thể chịu đựng được;
- Đặt mức dừng lỗ 10% ;

BIỂU ĐỒ TRONG NGÀY

Du lịch tăng trưởng nhanh gấp bảy lần GDP sau đại dịch

Theo Báo cáo Du lịch Toàn cầu WTM do World Travel Market công bố, chỉ tiêu danh nghĩa cho du lịch được cho là sẽ nhanh chóng phục hồi sau đại dịch COVID-19. Vào năm 2022 và 2023, chỉ tiêu du lịch danh nghĩa toàn cầu đã tăng với tốc độ nhanh hơn khoảng 7 lần so với tốc độ tăng trưởng GDP danh nghĩa.

TOURISM GROWS SEVEN TIMES FASTER THAN GDP, POST-PANDEMIC

Nominal tourism spending growth & GDP growth 2010–2023



Sources: Tourism Economics, World Travel Market

Áp lực tỷ giá đã giảm bớt trong 2 phiên gần đây

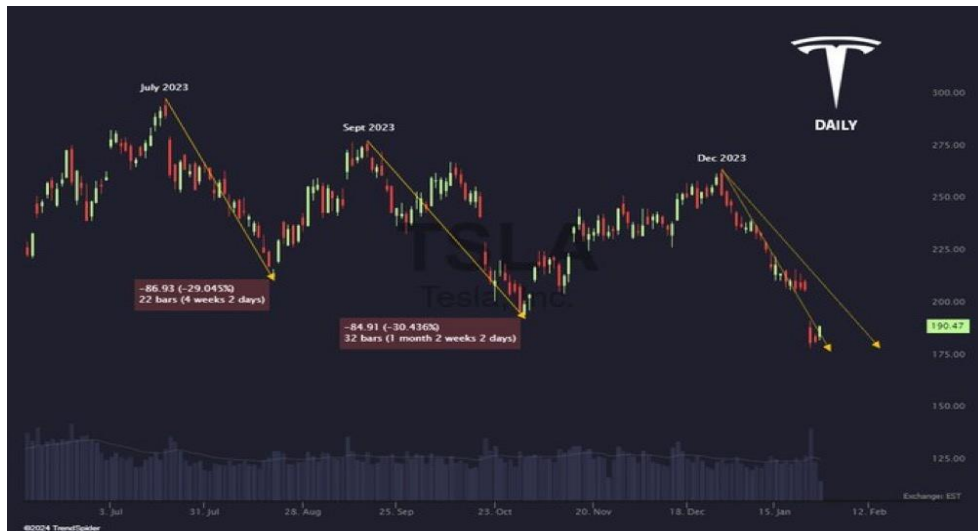


TTCK MỸ: Xu hướng có thể điều chỉnh trong nửa đầu tuần ?

Vốn hóa vừa và nhỏ thiết lập Break out



TESLA đã giảm 30%, mô hình tạo đáy đang hình thành, lịch sử có lặp lại ?



Paypal đang có mô hình PullBack thành công ?



Google tin ra là bán ?



Kết luận: Dự báo tối nay các chỉ số giao dịch đóng cửa giảm điểm.

KHUYẾN CÁO SỬ DỤNG

(*)Bản quyền: Bản tin này được bảo vệ bản quyền Công ty Cổ phần Chứng Khoán Smart Invest bởi luật pháp Việt Nam và các luật lệ, công ước khác Mọi hình thức sao chép, tái bản, sử dụng trên các phương tiện truyền thông đối với Bản tin này cần được sự đồng thuận của Công ty cổ phần chứng khoán Smart Invest

Tuyên bố miễn trách nhiệm: Những dữ liệu trong Bản tin này được dựa trên và dẫn xuất từ những nguồn thông tin đại chúng và được cho là đáng tin cậy; tuy nhiên chúng tôi không bảo đảm và cam kết về tính chính xác và thích hợp của các thông tin đó đối với mọi đối tượng người dùng Dữ liệu trong Bản tin có thể thay đổi mà không cần báo trước Bản tin được viết cho mục đích cung cấp thông tin, không bao gồm bất cứ một khuyến nghị mua bán nào hướng tới mọi loại công cụ tài chính và cam kết trong bất kỳ chiến lược giao dịch nào Công ty cổ phần chứng khoán Smart Invest miễn trách đối với mọi hình thức hiểu và sử dụng Bản tin.



CÔNG TY CP CHỨNG KHOÁN SMART INVEST

Trung tâm nghiên cứu và phân tích

TRỤ SỞ CHÍNH:

Tòa nhà Smart Invest, Số 222 Nguyễn Lương Bằng, P.Quang Trung , Q. Đống Đa, TP. Hà Nội

Tel: 0243 – 5739779

Fax: 0243 – 5739769